

Утверждаю:

Директор ГАПОУ НСО НУ(К)ОР

Смирнов А. Л.

«30» августа 2017г



Акт обследования
объекта социальной инфраструктуры
к паспорту доступности ОСИ
№ 01

1. Общие сведения об объекте

- 1.1. Наименование (вид) объекта Государственное автономное профессиональное образовательное учреждение Новосибирской области «Новосибирское училище (колледж) олимпийского резерва»
- 1.2. Адрес объекта 630087, Российская Федерация, город Новосибирск, улица Немировича-Данченко, 140
- 1.3. Сведения о размещении объекта:
 - Учебный корпус с залом бокса, отдельно стоящее здание 12 этажей, 7234,3 кв.
 - наличие прилегающего земельного участка (да, нет); 1,4537га
- 1.4. Год постройки здания 1988 год, последнего капитального ремонта -
- 1.5. Дата предстоящих плановых ремонтных работ: текущего 2018 год, капитального
- 1.6. Название организации (учреждения), (полное юридическое наименование – согласно Уставу, краткое наименование) Государственное автономное профессиональное образовательное учреждение Новосибирской области «Новосибирское училище (колледж) олимпийского резерва», ГАПОУ НСО НУ(К)ОР.

2. Характеристика деятельности организации на объекте

- 2.1. Сфера деятельности образование,
(здравоохранение, образование, социальная защита, физическая культура и спорт, культура, связь и информация, транспорт, жилой фонд, потребительский рынок и сфера услуг, другое)
- 2.2. Виды оказываемых услуг Оказание государственных услуг в сфере профессионального образования
(образовательная деятельность по образовательным программам профессионального образования)
- 2.3. Форма оказания услуг: очная, на объекте, учреждение работает по шестидневной рабочей неделе с 09.00 до 17.30 часов, с выходными днями в воскресенье и праздничные дни; в предпраздничные дни - с 09.00 до 16.30 часов
- 2.4. Категории обслуживаемого населения по возрасту: (дети, взрослые трудоспособного возраста, пожилые; все возрастные категории), дети в возрасте от 15-18 лет, взрослые трудоспособного возраста,
- 2.5. Категории обслуживаемых инвалидов: инвалиды, передвигающиеся на коляске, инвалиды с нарушениями опорно-двигательного аппарата; нарушениями зрения, нарушениями слуха, нарушениями умственного развития. Все категории инвалидов.
- 2.6. Плановая мощность: посещаемость (количество обслуживаемых в день), вместимость, пропускная способность 543чел.
- 2.7. Участие в исполнении ИПР инвалида, ребенка-инвалида (да, нет) да.

3. Состояние доступности объекта для инвалидов и других маломобильных групп населения (МГН)

3.1 Путь следования к объекту пассажирским транспортом Общественный транспорт, остановка ул. Лыщинского, далее пешим ходом в сторону через ул. Немировича-Данченко, по территории учебного корпуса НГТУ к ГАПОУ НСО НУ(КОР)

(описать маршрут движения с использованием пассажирского транспорта)

наличие адаптированного пассажирского транспорта к объекту отсутствует

3.2 Путь к объекту от ближайшей остановки пассажирского транспорта:

3.2.1 расстояние до объекта от остановки транспорта 392 – 479 м

3.2.2 время движения (пешком) 6-10 мин.

3.2.3 наличие выделенного от проезжей части пешеходного пути (да),

3.2.4 Перекрестки: нерегулируемые; регулируемые, со звуковой сигнализацией, таймером; нет

3.2.5 Информация на пути следования к объекту: акустическая, тактильная, визуальная; нет

3.2.6 Перепады высоты на пути: есть, нет (описать: в местах переходов). Их обустройство для инвалидов на коляске: да, нет (нет)

3.3 Вариант организации доступности объекта для инвалидов – форма обслуживания)* с учетом СП 35-101-2001

№	Категория инвалидов (вид нарушения)	Вариант организации доступности объекта (формы обслуживания)*
1.	Все категории инвалидов и МГН <i>в том числе инвалиды:</i>	ДУ
2	передвигающиеся на креслах-колясках	«ДУ»
3	с нарушениями опорно-двигательного аппарата	«ДУ»
4	с нарушениями зрения	«ДУ»
5	с нарушениями слуха	«ДУ»
6	с нарушениями умственного развития	«ДУ»

* - указывается один из вариантов: «А», «Б», «ДУ», «ВНД»

3.4 Состояние доступности основных структурно-функциональных зон

№ п/п	Основные структурно-функциональные зоны	Состояние доступности, в том числе для основных категорий инвалидов**	Приложение	
			№ на плане	№ фото
1	Территория, прилегающая к зданию (участок)	ДУ		1,2
2	Вход (входы) в здание	ДУ		3
3	Путь (пути) движения внутри здания (<i>в т.ч. пути эвакуации</i>)	ДУ		
4	Зона целевого назначения здания (целевого посещения объекта)	ДУ		
5	Санитарно-гигиенические помещения	ДУ		
6	Система информации и связи (<i>на всех зонах</i>)	ДУ		
7	Пути движения к объекту (от остановки транспорта)	ДУ		

** Указывается: ДП-В - доступно полностью всем; ДП-И (К, О, С, Г, У) – доступно полностью избирательно (указать категории инвалидов); ДЧ-В - доступно частично всем; ДЧ-И (К, О, С, Г, У) – доступно частично избирательно (указать категории инвалидов); ДУ - доступно условно, ВНД – недоступно

3.5. Итоговое заключение о состоянии доступности ОСИ: ДП - Объект признан условно доступным для инвалидов.

С целью создания условий доступности для всех категорий инвалидов в качестве обязательных мер необходимо установить информацию об ОСИ у входа на территорию, отремонтировать покрытие пешеходных путей на прилегающей территории, продумать и обозначить на схемах наиболее оптимальные пути движения к зоне целевого назначения и

санитарно-гигиеническим помещениям, а также организовать систему оповещения в экстренных случаях и обозначить пути эвакуации.

Для обеспечения полной доступности объекта для инвалидов с умственными нарушениями необходимо установить в санитарно-гигиеническом помещении кнопку вызова персонала.

Для обеспечения полной доступности объекта для инвалидов с патологией опорно-двигательного аппарата требуется установка нормативных поручней вдоль стен.

Для обеспечения условной доступности объекта для инвалидов с нарушениями слуха необходимо выделить в помещениях не менее 5% специально оборудованных мест с возможностью усиления звука, а также организовать сурдоперевод при оказании услуг, установить знаки-пиктограммы в здании.

Обеспечение доступности для инвалидов с нарушениями зрения на первом этапе может решаться путём оказания ситуационной помощи на всех зонах, что обеспечит условную доступность объекта; при комплексном развитии системы информации на объекте с использованием контрастных цветовых и тактильных направляющих на всех путях движения, в т.ч. на прилегающей территории, дублировании основной информации рельефно-точечным шрифтом и акустической информацией может быть достигнута полная доступность объекта для инвалидов с нарушениями зрения.

Все выше перечисленные виды работ возможно осуществить при наличии финансирования.

4. Управленческое решение (проект)

4 №	1. Рекомендации по адаптации основных структур	
	Основные структурно-функциональные зоны' объекта	Рекомендации по адаптации объекта (в работы) *
1	Территория, прилегающая к зданию (участок)	Ремонт дорожного покрытия летом 2020г
2	Вход (входы) в здание	Выделить средства на приобретение и установку вывесок с названием организации, графиком работы организации, плана здания, выполненные рельефно-точечным шрифтом Брайля и на контрастном фоне до 2019г
3	Путь (пути) движения внутри здания (в т.ч. пути эвакуации)	Выделить средства на установку раздвижных дверей и адаптацию путей эвакуации до 2025г.
4	Зона целевого назначения здания (целевого посещения объекта)	Выделить средства и поручить закупить необходимое оборудование для проведения массовых мероприятий с учетом нахождения инвалидов и лиц с ОВЗ до 2025г.
5	Санитарно-гигиенические помещения	Поручни, кнопка вызова сотрудника
6	Система информации на объекте (на всех зонах)	Установка средств информации: визуальные акустические тактильные.
7	Пути движения к объекту (от остановки транспорта)	Установка указателей

рамках исполнения Адресной программы (плана) адаптации социальной инфраструктуры и обеспечения доступности услуг для инвалидов ГАПОУ НСО НУ(К)ОР

(указывается наименование документа: программы, плана)

4.3 Ожидаемый результат (по состоянию доступности) после выполнения работ по адаптации Полная доступность для инвалидов с нарушениями слуха, зрения, с нарушениями умственного развития, для инвалидов с нарушениями опорно-двигательного аппарата. Условная доступность для инвалидов, передвигающихся на колясках

Оценка результата исполнения программы, плана (по состоянию доступности)

4.4. Для принятия решения требуется, не требуется (нужное подчеркнуть):

4.4.1. согласование на Комиссии

(наименование Комиссии по координации деятельности в сфере обеспечения доступной среды жизнедеятельности для инвалидов и других МГН)

4.4.2. согласование работ с надзорными органами (в сфере проектирования и строительства, архитектуры, охраны памятников, другое - указать)

4.4.3. техническая экспертиза; разработка проектно-сметной документации;

4.4.4. согласование с вышестоящей организацией (собственником объекта);

4.4.5. согласование с общественными организациями инвалидов

4.4.6. другое _____

Имеется заключение уполномоченной организации о состоянии доступности объекта (наименование документа и выдавшей его организации, дата), прилагается _____

4.7. Информация может быть размещена (обновлена) на Карте доступности субъекта РФ _____

5. Особые отметки

Приложения:

Результаты обследования:

- | | |
|--|----------|
| 1. Территории, прилегающей к объекту | на 1 л. |
| 2. Входа (входов) в здание | на 1 л. |
| 3. Путей движения в здании | на 1 л. |
| 4. Зоны целевого назначения объекта | на 1 л. |
| 5. Санитарно-гигиенических помещений | на 1 л. |
| 6. Системы информации (и связи) на объекте | на 1 л. |
| Результаты фотофиксации на объекте _____ | на ? л. |
| Поэтажные планы, паспорт БТИ _____ | на 36 л. |

Другое (в том числе дополнительная информация о путях движения к объекту) _____

Председатель комиссии _____ Голохвастова Т. П. – заместитель директора по УР.

Члены комиссии:

1. _____ Горянкин С. В. – председатель профсоюзного комитета
2. _____ Можельская Н. И. – специалист по ОТ
3. _____ Можельский В. П. – начальник АХО

I Результаты обследования:

1. Территории, прилегающей к зданию (участка) Государственного автономного профессионального образовательного учреждения Новосибирской области «Новосибирского училища (колледжа) олимпийского резерва» ГАПОУ НСО НУ(К)ОР.

Адрес объекта 630087, Российская Федерация, город Новосибирск, улица Немировича-Данченко, 140

№	Наименование функционально-планировочного элемента	Наличие элемента			Выявленные нарушения и замечания		Работы по адаптации объектов	
		есть/нет	№ на плане	№ фото	Содержание	Значимо для инвалида (категория)	Содержание	Виды работ
1.1	Вход (входы) на территорию	есть		1	Дверь соответствует нормативам Отсутствует информация об ОСИ	К	Установка информации об ОСИ	Рек ТСР
1.2	Путь (пути) движения на территории	есть		1,2	Отсутствуют информационные указатели на пути следования; Отсутствуют бордюры по краям пешеходных путей	Все	Обеспечение информационного сопровождения от входа на территорию, установка информационных указателей на пути следования; бордюров по краям пешеходных путей	ТСР, ТР, Орг.
1.3	Лестница (наружная)	Есть		3		все		
1.4	Пандус (наружный)	Есть				Л		
1.5	Автостоянка и парковка	Есть				все		
1.6	Общие требования к зоне							

II Заключение по зоне:

Наименование структурно-функциональной зоны	Состояние доступности* (к пункту 3.4 Акта обследования ОСИ)	Приложение		Рекомендации по адаптации (вид работы)** к пункту 4.1 Акта обследования ОСИ
		№ на плане	№ фото	
Территория, прилегающая к зданию ГАПОУ НСО НУ(КОР).	ДУ		1,2,3	Установка: информационных указателей на пути следования; бордюров по краям пешеходных путей

* указывается: ДП-В - доступно полностью всем; ДП-И (К, О, С, Г, У) – доступно полностью избирательно (указать категории инвалидов); ДЧ-В - доступно частично всем; ДЧ-И (К, О, С, Г, У) – доступно частично избирательно (указать категории инвалидов); ДУ - доступно условно, ВНД - недоступно

**указывается один из вариантов: не нуждается; ремонт (текущий, капитальный); индивидуальное решение с ТСР; технические решения невозможны – организация альтернативной формы обслуживания

Комментарий к заключению: _____

ФОТО №1

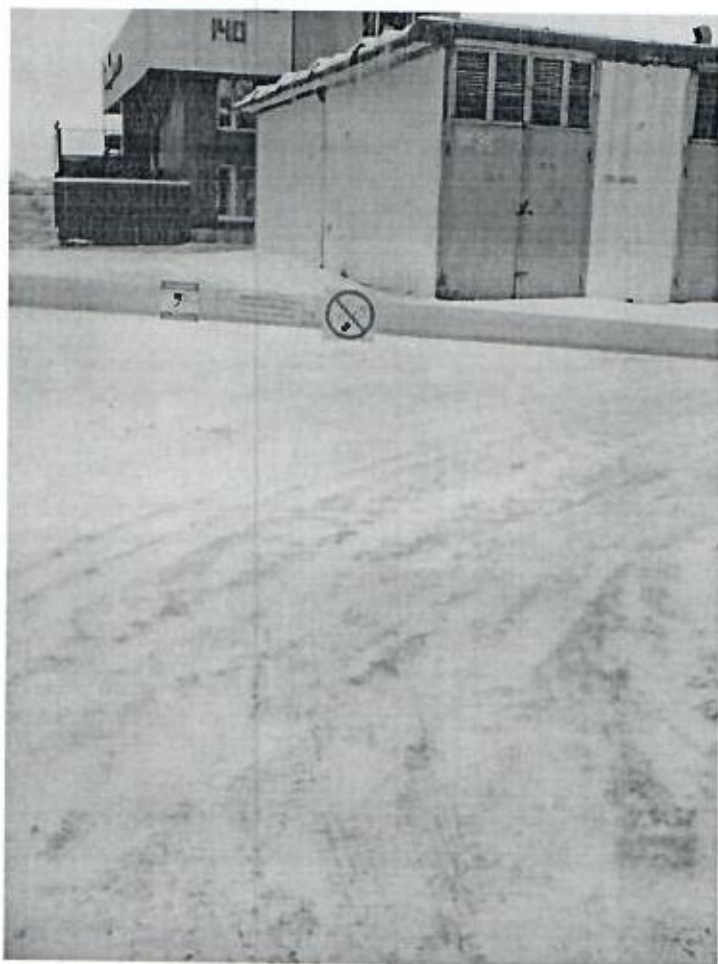
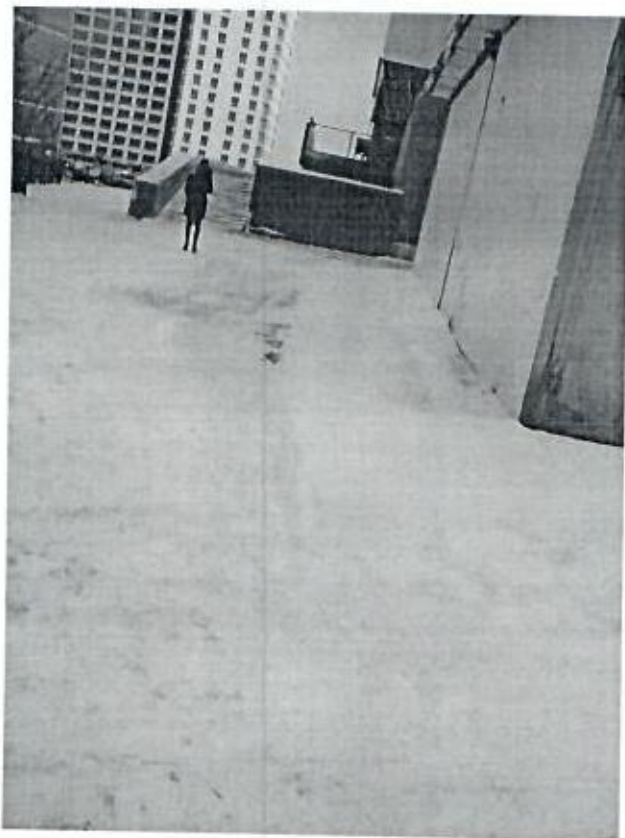


ФОТО № 2,3



I Результаты обследования:

2. Входа (входов) в здание Государственного автономного профессионального образовательного учреждения Новосибирской области «Новосибирского училища (колледжа) олимпийского резерва» ГАПОУ НСО НУ(К)ОР.

Адрес объекта 630087, Российская Федерация, город Новосибирск, улица Немировича-Данченко,140

№ п/п	Наименование функционально-планировочного элемента	Наличие элемента			Выявленные нарушения и замечания		Работы по адаптации объектов	
		есть/нет	№ на плане	№ фото	Содержание	Значимо для инвалидов (категория)	Содержание	Виды работ
2.1	Лестница (наружная)	есть		6	отсутствие поручней,	К,О,С	Устройство лестницы (нескользящее покрытие, ширина проступи - 30 см, высота-15 см); установка поручней, заменить покрытие, нанести контрастная и рельефная маркировка ступеней, сопровождение инвалида-колясочника	ТСР
2.2	Пандус (наружный)	есть		6	соответствует СНИП;	К,О		ТСР, Орг.
2.3	Входная площадка (перед дверью)	есть		6,7	информация об ОСИ, - отсутствует контрастная полоса перед дверью	К	нанесение контрастной полосы перед дверью; размещение информации об ОСИ над входной площадкой с размерами знаков, соответствующими расстоянию рассмотрения, а также установка информационного табло об ОСИ со стороны дверной ручки на высоте 1.4-1.75 м с дублированием рельефными знаками,	Рек.

						сопровождение инвалида-колясочника	
2.4	Дверь (входная)	есть		6		К	Рек
2.5	Тамбур	есть		7		Все	Рек
	Общие требования к зоне						

II Заключение по зоне:

Наименование структурно-функциональной зоны	Состояние доступности*(к пункту 3.4 Акта обследования ОСИ)	Приложение		Рекомендации по адаптации (вид работы)**к пункту 4.1 Акта обследования ОСИ
		№ на плане	№ фото	
Вход в здание ГАПОУ НСО НУ(К)ОР.	ДУ		4,5,6	Реконструкция запасного выхода установка перил на главном входе в здание, крыльце, тамбуре.

* указывается: ДП-В - доступно полностью всем; ДП-И (К, О, С, Г, У) – доступно полностью избирательно (указать категории инвалидов); ДЧ-В - доступно частично всем; ДЧ-И (К, О, С, Г, У) – доступно частично избирательно (указать категории инвалидов); ДУ - доступно условно, ВНД - недоступно

**указывается один из вариантов: не нуждается; ремонт (текущий, капитальный); индивидуальное решение с ТСП; технические решения невозможны – организация альтернативной формы обслуживания

Комментарий к заключению: _____

ФОТО № 4, 5, 6



I Результаты обследования:

3. Пути (путей) движения внутри здания (в т.ч. путей эвакуации Государственного автономного профессионального образовательного учреждения Новосибирской области «Новосибирского училища (колледжа) олимпийского резерва» ГАПОУ НСО НУ(К)ОР.

Адрес объекта 630087, Российская Федерация, город Новосибирск, улица Немировича-Данченко,140
(наименование объекта, адрес)

№ п/п	Наименование функционально-планировочного элемента	Наличие элемента			Выявленные нарушения и замечания		Работы по адаптации объектов	
		есть/нет	№ на плане	№ фото	Содержание	Значимо для инвалида (категория)	Содержание	Виды работ
3.1	Коридор (вестибюль, зона ожидания)	есть		8,10	Отсутствие поручней. Отсутствие информации на путях движения	Все	Организовать размещение комплексной системы информации от входа до зон целевого назначения и к санитарно – гигиеническим помещениям, сопровождение инвалида-колясочника Установка поручней	ТР
3.2	Лестница (внутри здания)	есть		9	Нет пандуса	Все	Установить аппарели и средства реабилитации, сопровождение инвалида-колясочника	ТР, Орг.
3.3	Пандус (внутри здания)	нет		7	Нет пандуса .	Все	Технические решения невозможны	-
3.4	Лифт грузо - пассажирский	есть	-	-		Все		-
3.5	Дверь	есть		10	Ширина дверного проема – 145 см; отсутствуют информационные таблички	Все	установить информационные рельефные таблички к каждому помещению рядом с дверью на высоте от 1,4 до 1,5м со стороны дверной ручки, сопровождение инвалида-колясочника	ТСР
3.6	Пути эвакуации (в т.ч. зоны безопасности)	есть		8	Отсутствие визуального и акустического оповещения при возникновении опасности	Все	Установка сигнализации с визуальным и акустическим оповещением, сопровождение инвалида-колясочника	ТСР, Орг.
	Общие требования к зоне							

II Заключение по зоне:

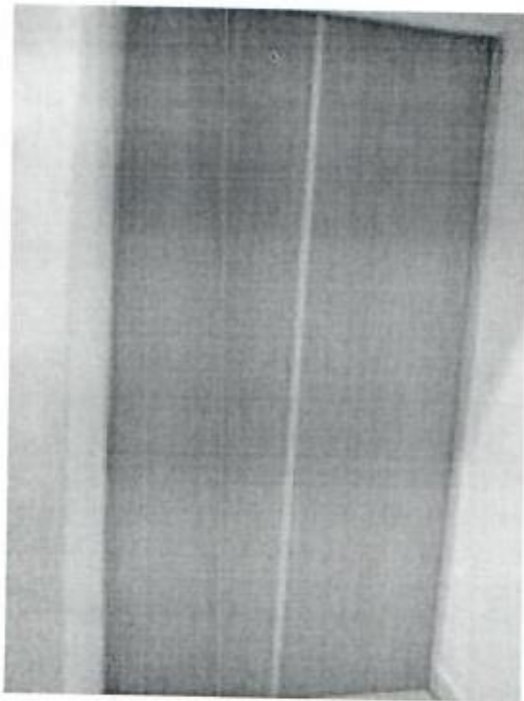
Наименование структурно-функциональной зоны	Состояние доступности* (к пункту 3.4 Акта обследования ОСИ)	Приложение		Рекомендации по адаптации (вид работы)** к пункту 4.1 Акта обследования ОСИ
		№ на плане	№ фото	
Пути (путей) движения внутри здания	ДП-И (С,У)		7-12	Организовать размещение комплексной системы информации от входа до зон целевого назначения и к санитарно – гигиеническим помещениям. Установка сигнализации с визуальным и акустическим оповещением, сопровождение инвалида-колясочника

* указывается: ДП-В - доступно полностью всем; ДП-И (К, О, С, Г, У) – доступно полностью избирательно (указать категории инвалидов); ДЧ-В - доступно частично всем; ДЧ-И (К, О, С, Г, У) – доступно частично избирательно (указать категории инвалидов); ДУ - доступно условно, ВНД - недоступно

**указывается один из вариантов: не нуждается; ремонт (текущий, капитальный); индивидуальное решение с ТСР; технические решения невозможны – организация альтернативной формы обслуживания

Комментарий к заключению: _____

ФОТО № 7-12





I Результаты обследования:

4. Зоны целевого назначения здания (целевого посещения объекта) Государственного автономного профессионального образовательного учреждения Новосибирской области «Новосибирского училища (колледжа) олимпийского резерва» ГАПОУ НСО НУ(К)ОР.

Адрес объекта 630087, Российская Федерация, город Новосибирск, улица Немировича-Данченко, 140
(наименование объекта, адрес)

№	Наименование функционально-планировочного элемента	Наличие элемента			Выявленные нарушения и замечания		Работы по адаптации объектов	
		есть/нет	№ на плане	№ фото	Содержание	Значимо для инвалида (категория)	Содержание	Виды работ
4.1	Кабинетная форма обслуживания	есть		11,13	Отсутствие контрастной и рельефной поверхности ненормативное размещение информационных обозначений помещений; высота порогов не более 2,5 см.	Все	Организовать преодоление барьеров посредством оказания ситуационной помощи; установить информационные рельефные таблички к каждому помещению рядом с дверью, сопровождение инвалидов-колясочников-	ТСР, ТР
4.2	Зальная форма обслуживания (читальный зал, актовый зал)	есть	-	12	Отсутствие информационных обозначений помещений; в зале не выделены специальные места для инвалидов на креслах-колясках. Для инвалидов с нарушениями зрения и слуха, при проведении мероприятий не организовано донесение информации в доступной форме людям с нарушениями зрения и слуха	все	Установить информационные рельефные таблички к каждому помещению рядом с дверью на высоте от 1.4 до 1.75 м со стороны дверной ручки, выделить в зале не менее 5% мест с возможностью усиления звука и дублированием звуковой и визуальной информацией, сопровождение инвалидов-колясочников	ТСР, ТР

4.3	Прилавочная форма обслуживания (библиотека, гардероб)	есть	-	-	Не соответствует требованиям	-	Реконструкция. Высота зоны досягаемости – от 0,3 до 1,4 м (при расположении сбоку), от 0,4 – 1,2 при фронтальном подходе; высота прилавков не более 0,85м; ширина и высота проёма для ног – не менее 0,75м; глубина не менее 0,49м	
4.4	Форма обслуживания с перемещением	нет	-	-	нет	-	-	
	по маршруту							
4.5	Кабина индивидуального обслуживания	нет	-	-	нет	-	-	
	Общие требования к зоне							

II Заключение по зоне:

Наименование структурно-функциональной зоны	Состояние доступности*(к пункту 3.4 Акта обследования ОСИ)	Приложение		Рекомендации по адаптации (вид работы)** к пункту 4.1 Акта обследования ОСИ
		№ на плане	№ фото	
Зоны целевого назначения здания	ДУ		13 - 16	Реконструкция, установить информационные рельефные таблички к каждому помещению рядом с дверью на высоте от 1.4 до 1.75 м со стороны дверной ручки, выделить в зале не менее 5% мест с возможностью усиления звука и дублированием звуковой и визуальной информацией, сопровождение инвалидов-колясочников индивидуальное решение с ТСП

* указывается: ДП-В - доступно полностью всем; ДП-И (К, О, С, Г, У) – доступно полностью избирательно (указать категории инвалидов); ДЧ-В - доступно частично всем; ДЧ-И (К, О, С, Г, У) – доступно частично избирательно (указать категории инвалидов); ДУ - доступно условно, ВИД - недоступно

**указывается один из вариантов: не нуждается; ремонт (текущий, капитальный); индивидуальное решение с ТСП: технические решения невозможны – организация альтернативной формы обслуживания

Комментарий к заключению: _____

ФОТО № 13-16





I Результаты обследования:

5. Санитарно-гигиенических помещений Государственного автономного профессионального образовательного учреждения Новосибирской области «Новосибирского училища (колледжа) олимпийского резерва» ГАПОУ НСО НУ(К)ОР.

Адрес объекта 630087, Российская Федерация, город Новосибирск, улица Немировича-Данченко, 140

(наименование объекта, адрес)

5. Са ни та ри	Наименование функционально-планировочного элемента	Наличие элемента			Выявленные нарушения и замечания		Работы по адаптации объектов	
		ес ть/ не т	№ на плане	№ фото	Содержание	Значи мо для инвали да (катего рия)	Содержание	Виды работ
5. 1	Туалетная комната			14,1 5	<ul style="list-style-type: none"> - Ширина дверного проема 90 см, - отсутствует зона для кресла – коляски рядом с унитазом, - отсутствие мест крепления костылей, тростей, - отсутствуют поручни у унитаза и раковины, - отсутствует контрастная и тактильная информация направляющая к унитазу, отсутствует кнопка вызова персонала - отсутствие направляющей тактильной плитки (на полу) - отсутствие крючков (для костылей, одежды и т.д.) 	все	<ul style="list-style-type: none"> Установка дверей, выделение зоны для кресла – коляски рядом с унитазом, Установка мест крепления костылей, тростей, Установка поручней у унитаза и раковины нанесение контрастной и тактильной разметки, Установка поручней, сопровождение инвалидов-колясочников - устройство направляющей тактильной плитки (на полу) - Установка крючков (для костылей, одежды и т.д.) 	Рек., ТСП, Орг.
5. 2	Душевая/ ванная комната	н ет						
5. 3	Бытовая комната (гардеробная)	н ет						
	Общие требования к зоне							

II Заключение по зоне:

Наименование структурно-функциональной зоны	Состояние доступности* (к пункту 3.4 Акта обследования ОСИ)	Приложение		Рекомендации по адаптации (вид работы)**к пункту 4.1 Акта обследования ОСИ
		№ на плане	№ фото	
Санитарно-гигиенические помещения	ВНД (К, О, Г,С,У)		17-19	Реконструкция, индивидуальное решение с ТСР

* указывается: ДП-В - доступно полностью всем; ДП-И (К, О, С, Г, У) – доступно полностью избирательно (указать категории инвалидов); ДЧ-В - доступно частично всем; ДЧ-И (К, О, С, Г, У) – доступно частично избирательно (указать категории инвалидов); ДУ - доступно условно, ВНД - недоступно

**указывается один из вариантов: не нуждается; ремонт (текущий, капитальный); индивидуальное решение с ТСР; технические решения

невозможны – организация альтернативной формы обслуживания

Комментарий к заключению: _____

ФОТО № 17-19





I Результаты обследования:

6. Системы информации на объекте Государственного автономного профессионального образовательного учреждения Новосибирской области «Новосибирского училища (колледжа) олимпийского резерва» ГАПОУ НСО НУ(К)ОР.

Адрес объекта 630087, Российская Федерация, город Новосибирск, улица Немировича-Данченко, 140

(наименование объекта, адрес)

№	Наименование функционально-планировочного элемента	Наличие элемента			Выявленные нарушения и замечания		Работы по адаптации объектов	
		есть/нет	№ на плане	№ фото	Содержание	Значимо для инвалида (категория)	Содержание	Виды работ
6.1	Визуальные средства	нет			Нарушение нормативных требований к размещены не все визуальные информации, установленные нормативными требованиями: -нет знаков запасного выхода для колясочников	все	Установка аудиовизуальных, информационно-справочных систем – Установка тактильных пиктограмм – Установка тактильных схем – Установка тактильных указателей направления движения – Установка экрана, текстового табло для дублирования звуковой информации	Организационные мероприятия, ТСП
6.2	Акустические средства	нет			Отсутствие акустической системы оповещения об опасности	Все		Организационные мероприятия ТСП, ТР
6.2	Акустические средства	нет			Отсутствие акустической системы оповещения об опасности	Все		Организационные мероприятия ТСП, ТР
6.3	Тактильные средства	нет			Отсутствие дублирования информации тактильными средствами	С		Организационные мероприятия ТСП, ТР
	Общие требования к зоне				Нарушение нормативных требований к размещены не все визуальные информации, установленные нормативными требованиями: -нет знаков запасного выхода для колясочников	все		Организационные мероприятия, ТСП

II Заключение по зоне:

Наименование структурно-функциональной зоны	Состояние доступности* (к пункту 3.4 Акта обследования ОСИ)	Приложение		Рекомендации по адаптации (вид работы)** к пункту 4.1 Акта обследования ОСИ
		№ на плане	№ фото	
Помещения ДОО	ВНД (К, О, Г,С,У)			индивидуальное решение с ТСР

** указывается: ДП-В - доступно полностью всем; ДП-И (К, О, С, Г, У) – доступно полностью избирательно (указать категории инвалидов); ДЧ-В - доступно частично всем; ДЧ-И (К, О, С, Г, У) – доступно частично избирательно (указать категории инвалидов); ДУ - доступно условно, ВНД - недоступно*

***указывается один из вариантов: не нуждается; ремонт (текущий, капитальный); индивидуальное решение с ТСР; технические решения невозможны – организация альтернативной формы обслуживания*

Комментарий к заключению: _____

Адресная программа (план) адаптации объектов социальной инфраструктуры
и обеспечения доступности услуг для инвалидов и других МГН
на территории _____ на _____ год

№	Наименование объекта и название организации, расположенной на объекте	Адрес объекта	№ паспорта доступности объекта	Плановые работы		Ожидаемый результат (по состоянию доступности)***	Финансирование		Ответственный исполнитель соисполнители	Дата текущего контроля
				Содержание работ*	Вид работ		Объем, тыс. руб.	Источник		
1	2	3	4	5	6	7	8	9	10	11
	Государственного автономного профессионального образовательного учреждения Новосибирской области «Новосибирского училища (колледжа) олимпийского резерва» ГАПОУ НСО НУ(К)ОР. Адрес объекта 630087, Российская Федерация, город Новосибирск, улица Немировича-Данченко, 140 (наименование объекта, адрес)	630087, Новосибирск, ул. Немировича- Данченко 140	01							

Примечание: структура (разделы) адресной программы (плана) формируются аналогично структуре Реестра ОСИ

* - указываются мероприятия в соответствии с управленческим решением – «Рекомендации по адаптации основных структурных элементов объекта» Паспорта ОСИ

† - указывается вид работы в соответствии с классификатором:

ТР – текущий ремонт

ПСД – подготовка проектно-сметной документации

Стр. – строительство

КР – капитальный ремонт

Рек – реконстр

Орг. – организация альтернативной формы обслуживания и др. орг. мероприятия

(указать, каким категориям инвалидов); ДЧ-В - доступен частично всем; ДЧ-И (К, О, С, Г, У) – доступен частично избирательно (указать категории инвалидов); ДУ - доступно условно

† - указывается: ДП-В - доступен полностью всем; ДП-И (К, О, С, Г, У) - доступен полностью избирательно